

# GILDAN®

Heavy Blend™

FELPE



GI18500



GI18600



GI18000



# FELPE



## **BASIC**

50% cotone / 50% poliestere

140-142

80% cotone / 20% poliestere

143-152

## **FASHION**

A contrasto

153-155

Organico

156-158

300 & 360 g/m<sup>2</sup>

159-161

Triblend & Mélange

162-163

Vintage

164-165

French Terry

166-167



# GILDAN®

## Heavy Blend™

**265-280 g/m² • 50% cotone / 50% poliestere**

Pile interno spazzolato. Tessuto «Air-Jet» per una superficie più morbida e anti-pilling. Maniche dritte. Finitura a doppia cucitura. Costine 1x1 con elastan. Taglio ampio. Cappuccio foderato e cordino sul modello G118500.

FELPE



**G118000**

**G118000B** > P.359

FELPA HEAVY BLEND™

\*3XL, 4XL, 5XL disponibile solo in Colore Black, Navy, Sport Grey.

**S - M - L - XL - XXL - 3XL\* - 4XL\* - 5XL\***



36 (3XL/5XL=12)

White S > XXL = € 10,90 - Colours S > XXL = € 12,30 - 3XL > 5XL = € 13,50

White S > XXL = € 9,50 - Colours S > XXL = € 10,70 - 3XL > 5XL = € 11,50



**G118500**

**G118500B** > P.359

FELPA CON CAPPUCCIO HEAVY BLEND™

\*3XL, 4XL, 5XL disponibile solo in Colore Black, Navy, Sport Grey.

**S - M - L - XL - XXL - 3XL\* - 4XL\* - 5XL\***



24 (3XL/5XL=12)

S > XXL = € 19,20 - 3XL > 5XL = € 23,80

S > XXL = € 16,60 - 3XL > 5XL = € 20,70



# GILDAN®

Heavy Blend™

265-280 g/m<sup>2</sup> • 50% cotone / 50% poliestere

Pile interno spazzolato. Tessuto «Air-Jet» per una superficie più morbida e anti-pilling. Maniche dritte. Cappuccio monostrato con cordino colorato. Zip YKK® in metallo, coperta per consentire la stampa su tutta la superficie. Tasche a marsupio. Taglio ampio.



18  
colori

G118600B  
→ P.359



**G118600**

G118600B > P.359

FELPA CON CAPPUCCIO FULL ZIP HEAVYWEIGHT

\*3XL, 4XL disponibile solo in Colore Graphite Heather, 3XL, 4XL, 5XL disponibile solo in Colore Black, Navy, Sport Grey.

S - M - L - XL - XXL - 3XL\* - 4XL\* - 5XL\*



S > XXL = € 21,88 - 4XL > 5XL = € 30,76

24 (3XL/5XL=12) S > XXL = € 23,80 - 4XL > 5XL = € 29,74



**G118600FL**

G118600B > P.359

FELPA DONNA GILDAN HEAVY CON CAPPUCCIO FULL ZIP

S - M - L - XL



€ 28,62

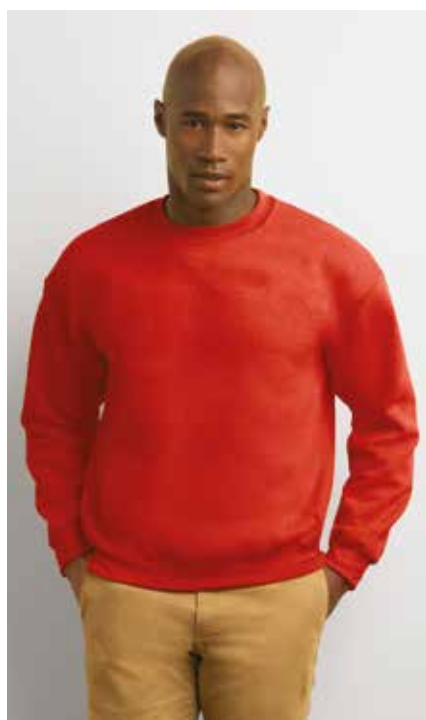
24 € 29,88

# GILDAN®

DryBlend®

305 g/m<sup>2</sup> • 50% cotone / 50% poliestere

Pile interno spazzolato. Tessuto «Air Jet» per una superficie più morbida e anti-pilling. Finitura a doppia cucitura. Polsini in costina 1x1 con elasthan. Taglio ampio. Colletto in costina 1x1 con elasthan per il modello G12000. Cappuccio doppio strato e cordoncino nello stesso colore per il modello G12500.



**G12000**

FELPA SET-IN

S - M - L - XL - XXL



White = € 13,92 - Colours = € 16,00

36 White = € 12,80 - Colours = € 15,92



**G12500**

FELPA CON CAPPUCCIO

S - M - L - XL - XXL



€ 22,28

24 € 23,38





**NEW**



**CGWUI23**

FELPA GIROCOLLO  
ID.202

**XS - S - M - L - XL - XXL - 3XL - 4XL**

€ 13,80  
140 (4XL=30) € 10,98

**NEW**



**CGWUI24**

FELPA CON  
CAPUCCIO ID.203

**XS - S - M - L - XL - XXL - 3XL**

- 4XL € 19,66  
30 € 18,00



## 270G/M<sup>2</sup> • 50% COTONE - 50% POLIESTERE

50% cotone / 50% poliestere. pile spazzolato. Polsini e orlo inferiore con elastan in costina 1x1. Doppia cucitura al giromanica. Maniche con cuciture laterali. Modelli unisex. Sistema «B & C No Label» etichetta senza marchio per un perfetto rebranding. **CGWUI23**: Collo in costina 1x1 con elastan e doppia cucitura. **CGWUI24**: Tasca a marsupio e cappuccio con cordoncino su due lati. **CGWUI25**: Tasca a marsupio e cappuccio foderato con cordoncino su due lati. Zip tono su tono con il cursore in metallo. **CGWUI26**: scollatura dello stesso materiale e zip tono su tono con il cursore metallico. Tasche a filo.

**NEW**



**CGWUI25**

FELPA CON  
CAPUCCIO FULL  
ZIP ID.205

**XS - S - M - L - XL - XXL**



€ 28,80  
30 € 20,98



**NEW**



**CGWUI26**

FELPA FULL ZIP  
ID.206

**XS - S - M - L - XL - XXL**



€ 21,98  
30 € 21,98



# KARIBAN

B A S I C +



**NEW**

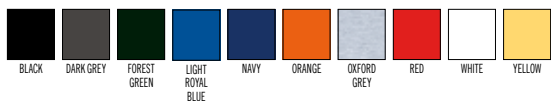
## FELPA COLLO ROTONDO

**280 g/m<sup>2</sup>** . 80% cotone / 20% poliestere. Felpa garzata. Maniche a giro. Taglio tubolare. Collo, fondo manica e fondo capo a costine.



**K474**

 **K475** > P.357



**XS - S - M - L - XL - XXL - 3XL - 4XL**



€ 15,29



€ 12,02



# KARIBAN

B A S I C +

FELPE



**NEW**

## FELPA CON CAPPUCCIO

**280 g/m<sup>2</sup>** - 80% cotone / 20% poliestere. Felpa garzata. Maniche a giro. Taglio tubolare. Cappuccio foderato con coulisse tono su tono. Tasche a canguro. Fondo manica e fondo capo a costine.



**K473**

DONNA

**XS - S - M - L - XL - XXL**

€ 28,86  
€ 16,78



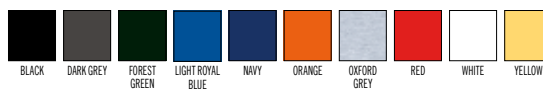
**K476**

UOMO

**XS - S - M - L - XL - XXL - 3XL - 4XL**

€ 28,86  
€ 16,78

**K477** > P.357





**NEW**



## FELPA CON CAPPuccio E ZIP

**280 g/m<sup>2</sup>** . 80% cotone / 20% poliestere. Felpa garzata. Maniche a giro. Taglio tubolare. Zip in nylon. Cappuccio foderato con coulisse tono su tono. Tasche a canguro. Fondo manica e fondo capo a costine.



**K479**

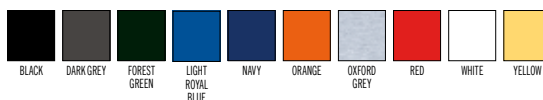
**XS - S - M - L - XL - XXL - 3XL - 4XL**



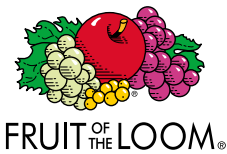
€ 28,89



€ 20,38







# Felpe con cappuccio

FELPE



70% cotone / 30% poliestere. Cappuccio doppio tessuto. Cordoncino piatto nello stesso colore. Nastri a collo in tessuto single Jersey. Zip coperta per facilitare la personalizzazione. Due tasche frontali a sacchetto. Orlo e polsini in costina cotone / elasthan costola. Full zip.



**SC361C**

FELPA CON CAPPUCCIO  
FULL ZIP

S - M - L - XL - XXL



1 € 38,56  
24 € 29,22



**SC62118**

FELPA LADY-FIT CON  
CAPPUCCIO E CERNIERA

S - M - L - XL



1 € 28,32  
24 € 20,86



**SC62062**

FELPA CON CAPPUCCIO

SC62045 > P.360

280 g/m<sup>2</sup> . 80% cotone filato Belcoro® / 20% poliestere. Cerniera coperta per una stampa migliore. Cappuccio foderato con fettuccia sul retro del collo in single jersey e cordoncino piatto in tinta. Due tasche frontali a marsupio. Base e polsini a costine in cotone / Lycra® per il mantenimento della forma.

S - M - L - XL - XXL



1 € 28,51  
24 € 24,80



280 g/m<sup>2</sup> . 80% Cotone pettinato Ring-Spun / 20% Poliestere (3 strati di tessuto). Cappuccio doppio strato con coulisse. Coulisse grossa e piatta con occhielli. Polsini e base ampi. Maniche e spalle più strette con cucitura spalle rivolta in avanti. Nastri a collo a lisca di pesce. Zip YKK® in metallo (argento antico). Zip Kissing (coperta) per la completa decorazione. Tasca applicata. Accesso per auricolari MP3. Giromanica, polsini e orlo con cuciture nascoste. Taglio più stretto e moderno.



**RU266M**

FELPA AUTHENTIC CON ZIP E CAPPUCCIO

XS - S - M - L - XL - XXL - 3XL



1 € 38,00  
24 € 28,86





**SC163** **FELPA SET-IN** **SC62041 > P.358**

**280 g/m<sup>2</sup>** . 80% cotone / 20% poliestere. Girocollo a costine senza cuciture. Fettuccioni interna da spalla a spalla. Polsini e base a costine. Impunture sul giromanica e sulla scollatura. Tubolare. \*3XL disponibile solo in Colore Black, Heather Grey, Navy, White.

**S - M - L - XL - XXL - 3XL\***



White S > XXL = € 14,99 - 3XL = € 16,00 - Colours S > XXL = € 16,88 - 3XL = € 29,00  
 [36] (XXL/3XL=24) White S > XXL = € 12,80 - 3XL = € 14,04 - Colours S > XXL = € 18,98 - 3XL = € 16,80



**SC244C** **FELPA CON CAPPUCCIO** **SC62043 > P.358**

**280 g/m<sup>2</sup>** . 80% cotone / 20% poliestere. Cappuccio foderato con cordoncino in tinta. Maniche set-in. Tasca a marsupio. Bordo a costine sui polsini e sulla base. Impunture sul giromanica. Tubolare.

**S - M - L - XL - XXL**



White = € 15,80 - Colours = € 28,80  
 [24] White = € 13,28 - Colours = € 16,80



**RUSSELL** **280 g/m<sup>2</sup>** . 80% cotone pettinato Ring-Spun / 20% poliestere. Tessuto a 3 strati di ottima qualità. Fettuccioni sul collo a spina di pesce. Maniche set-in. Taglio aderente sulle spalle e nelle maniche. Cuciture su giromanica, polsini e orlo. Taglio più stretto per un look più moderno. Tubolare.

**RU262M** **FELPA SET-IN**

**S - M - L - XL - XXL**



€ 18,82  
 [36] € 13,82



**RUSSELL** **280 g/m<sup>2</sup>** . 80% Cotone pettinato Ring-Spun / 20% Poliestere (3 strati di tessuto). Cappuccio doppio strato con coulisse. Coulisse grossa e piatta con occhielli. Polsini e base ampi. Maniche e spalle più strette con cucitura spalle rivolta in avanti. Nastrino al collo a lisca di pesce. Tasca a marsupio. Accesso per auricolari MP3. Giromanica, polsini e orlo con cuciture nascoste. Taglio più stretto e moderno.

**RU265M** **FELPA AUTHENTIC CON CAPPUCCIO**

**XS - S - M - L - XL - XXL - 3XL**



€ 20,00  
 [24] € 26,00





FELPE



**CGWM645** **PST**

**MONSTER FELPA  
CAPPUCIO UOMO**

**280 g/m<sup>2</sup>** . 80% Cotone pettinato / 20% Poliestere. Felpa con cappuccio e full zip. Perfect Sweat Technology: tessuto di altissima qualità per un'elevata facilità di stampa, comfort e resistenza. 2 tasche a marsupio anteriori. Cappuccio e tasche in costina 2x2. Polsino e orlo inferiore in costina 2x2 con Elastan. Manica dritta con cucitura di rinforzo. Cerniera con chiusura al mento. Cuciture laterali.

**S - M - L - XL - XXL**



1 € 39,62  
20 € 30,92



**CGWW641** **PST**

**WONDER FELPA  
CAPPUCIO DONNA**

**280 g/m<sup>2</sup>** . 80% Cotone pettinato / 20% Poliestere. Felpa con cappuccio e full zip. Perfect Sweat Technology: tessuto di altissima qualità per un'elevata facilità di stampa, comfort e resistenza. 2 tasche a marsupio anteriori. Arricciatura su tasche e giromanica. Polsino e orlo inferiore in costina 2x2. Cappuccio foderato tono su tono in Single Jersey con cordino. Tirante della cerniera a forma di stella. Taglio femminile. Cuciture laterali. \*\*XXL non disponibile in Colore Heather Grey.

**S - M - L - XL - XXL\*\***



1 € 20,48  
20 € 26,96



**CGWM647**

**PST**

**FELTA UOMO FULL ZIP**

**280 g/m<sup>2</sup>** . 80% Cotone pettinato / 20% Poliestere. Felpa con cappuccio e full zip. Perfect Sweat Technology: tessuto di altissima qualità per un'elevata facilità di stampa, comfort e resistenza. Cerniera tono su tono con cannone di copertura per decorazioni a tutta larghezza. Cappuccio a 3 pannelli con anelli interni per auricolari. Cappuccio foderato in Single Jersey con asole metalliche cordini di chiusura piatti ed estremità con doppia cucitura. nastro di rinforzo in Twill all'interno del girocollo. 2 tasche a marsupio anteriori con cuciture rinforzate. Occhiello interno nella tasca destra per cavo delle cuffie. Impuntura sulle spalle e sul giromanica per una maggiore resistenza. Maniche ad attaccatura bassa per una vestibilità più comoda. Polsino e orlo inferiore in costina 1x1. Taglio moderno. Cuciture laterali. \*\*3XL non disponibile in Colore Royal Blue.

**S - M - L - XL - XXL - 3XL\*\***



1 € 39,92  
20 € 28,20

FELPE

PA360 > P.488

SPORT

**B&C**  
COLLECTION



**CGSET**

FELPA SET IN

**280 g/m<sup>2</sup>** . 80% Cotone pettinato / 20% Poliestere. Felpa girocollo: Perfect Sweat Technology: tessuto di altissima qualità per un'elevata facilità di stampa, comfort e resistenza. Collo, polsino e orlo inferiore in costina 1x1 con Elastan. Taglio moderno. Cuciture laterali. \*3XL disponibile solo in Colore Black, Heather Grey, Navy, Red, Royal Blue, White.

**S - M - L - XL - XXL - 3XL\***



€ 29,69  
€ 18,88

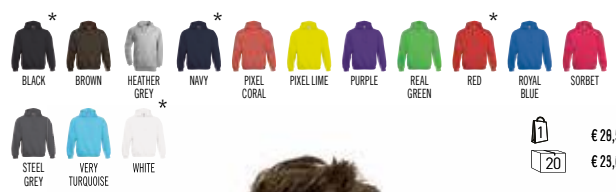


**CGWU620**

FELPA CON CAPPUCCIO

**280 g/m<sup>2</sup>** . 80% Cotone pettinato / 20% Poliestere. Felpa con cappuccio: Perfect Sweat Technology: tessuto di altissima qualità per un'elevata facilità di stampa, comfort e resistenza. Cappuccio foderato con cordino e occhiello in metallo. Polsino e orlo inferiore in costina 1x1 con Elastan. 2 tasche a marsupio anteriori con cuciture rinforzate. Cucitura di rinforzo sulle spalle e sul giromanica. Taglio moderno. Cuciture laterali. \*3XL disponibile solo in Colore Black, Navy, Red, White.

**XS - S - M - L - XL - XXL - 3XL\***



€ 29,56  
€ 23,66



CGWK681 > P.358



**BASIC**  
BY B&C



**CGWUI20**

ID.002 FELPA GIRO COLLO

**280 g/m<sup>2</sup>** . 80% Cotone / 20% Poliestere. Felpa girocollo dal taglio moderno. Collo e polsini e orli in costina 1x1 in Elastan. Struttura tubolare.

**XS - S - M - L - XL - XXL - 3XL - 4XL**



€ 16,80  
€ 18,66



**CGWUI21**

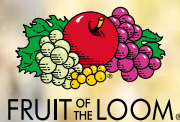
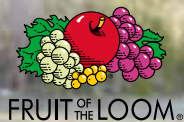
ID.003

**280 g/m<sup>2</sup>** . 80% Cotone / 20% Poliestere. Felpa con cappuccio foderato e cordoncino: Cappuccio foderato e cordoncino. Polsini e orli in costina 1x1 in Elastan. Tasca marsupio anteriore. Spalle e giromanica con impuntura piatta. Taglio moderno. Struttura tubolare.

**XS - S - M - L - XL - XXL - 3XL - 4XL**



€ 28,96  
€ 28,20



FELPE



### SC62230

FELPA FULL ZIP

**280 g/m<sup>2</sup>** . 80% Cotone filato Belcoro® / 20% Poliestere. Zip coperta per una stampa migliore. Collo a tartaruga con Nastrino sul retro del collo in Single Jersey. Full zip e due tasche anteriori. Base e polsini a costine in Cotone / Lycra® per il mantenimento della forma.

**S - M - L - XL - XXL**



White = € 24,80 - Colours = € 29,92



White = € 28,06 - Colours = € 24,86



### SC62116

FELPA LADY-FIT FULL ZIP

**280 g/m<sup>2</sup>** . 70% Cotone Ring-Spun / 30% Poliestere. Cerniera coperta per una stampa migliore. Collo a tartaruga con nastrino sul retro del collo in Single Jersey. Full zip e due tasche a marsupio. Base e polsini a costine in Cotone / Elastan per il mantenimento della forma.

**S - M - L - XL**



€ 28,98



€ 20,86



**GILDAN®**  
PREMIUM  
*Cotton®*

**290 g/m<sup>2</sup>**

75% Cotone preristretto Ring-Spun / 25% Poliestere (eccetto Sport Grey: 70% Cotone / 30% Poliestere). Nastrino in contrasto all'interno del collo in Dark Grey, impuntura lungo le spalle in colore grigio in contrasto. Etichetta in tessuto. Cerniera YKK® in ottone con finitura in contrasto (Dark Grey). Polsini con doppie cuciture. Costine 1x1 con Spandex. Corpo asimmetrico per eliminare l'effetto piega centrale.



### GI92900

FELPA FULL ZIP PREMIUM COTTON

**S - M - L - XL - XXL**



€ 28,33



€ 23,98





NEW



# KARIBAN

B A S I C +

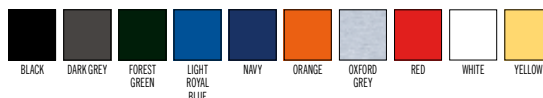


**K478**

FELPA COLLO CON ZIP

**280 g/m<sup>2</sup>** - 80% cotone / 20% poliestere. Felpa garzata. Maniche a giro. Taglio tubolare. Collo con zip con nastro di rinforzo. Fondo manica e fondo capo a costine tono su tono.

**XS - S - M - L - XL - XXL - 3XL - 4XL**



White = € 23,00 - Colours = € 28,70

White = € 18,86 - Colours = € 29,00



FRUIT OF THE LOOM®



**SC165**

FELPA CON 1/4 ZIP

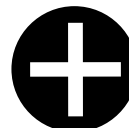
**280 g/m<sup>2</sup>** . 70% Cotone Ring-Spun / 30% Poliestere. Maniche raglan. Scollatura con 1/2 cerniera metallica nascosta. Impunture sul giromanica e sul collo. Base e polsini a costine in Cotone / Elastan. Cuciture laterali.

**S - M - L - XL - XXL**



€ 28,80

€ 23,98



**1/4 ZIP**  
K206 > P.292



WORKWEAR



**295 g/m<sup>2</sup>** . 50% cotone pettinato Ring-Spun / 50% poliestere (eccetto Light Oxford : 47% cotone / 53% poliestere). Fettuccia a spina di pesce sul collo. Maniche raglan. Tubolare. \*3XL, 4XL disponibile solo in Colore Bright Royal Blue, French Navy.



**RU7620M**

FELPA CON MANICHE RAGLAN

S - M - L - XL - XXL - 3XL\* - 4XL\*



36 € 19,82  
€ 18,82



**CGWU610**

FELPA OPEN HEM

PST

**280 g/m<sup>2</sup>** . 80% Cotone pettinato / 20% Poliestere. Felpa girocollo: Perfect Sweat Technology: tessuto di altissima qualità per un'elevata facilità di stampa, comfort e resistenza. Taglio dritto con spacchetti laterali. Collo in costina 1x1 con Elastan. Cuciture laterali.

S - M - L - XL - XXL



30 € 28,88  
€ 20,88



**SC4**

FELPA CON MANICHE RAGLAN

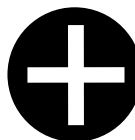
SC62039 > P.358

**280 g/m<sup>2</sup>** . 80% Cotone / 20% Poliestere. Maniche raglan. Bordo a costine sul girocollo, sui polsini e sulla base. Tubolare.

S - M - L - XL - XXL



36 White = € 12,56 - Colours = € 16,74  
White = € 10,88 - Colours = € 12,60



**FELPE**  
RU013M > P.304



WORKWEAR

**BELLA+CANVAS**  
LOS ANGELES



**BE3719**

FELPA UNISEX POLY-COTTON CON CAPPUCCIO

**220 g/m<sup>2</sup>** . 60% Cotone pettinato Ring-Spun / 40% Poliestere Pile. Cordoncino White. Tasca a marsupio. Polsini e orlo inferiore a costine. Taglio attillato.

**XS - S - M - L - XL - XXL**



XS > XL = € 20,58 - XXL = € 35,75  
XS > XL = € 28,68 - XXL = € 47,88

**BELLA+CANVAS**  
LOS ANGELES



**BE3739**

FELPA UNISEX POLY-COTTON CON CAPPUCCIO E ZIP

**220 g/m<sup>2</sup>** . 60% Cotone pettinato Ring-Spun / 40% Pile Poliestere. Full zip con profilo White. Base e polsini a costine. Tasche a marsupio. Taglio attillato.

**XS - S - M - L - XL - XXL**



White = € 34,80 - XXL = € 39,62 - Colours = € 33,02 - XXL = € 42,93  
White = € 29,98 - XXL = € 34,80 - Colours = € 28,80 - XXL = € 38,68

FELPE

**GILDAN**  
Heavy Blend™



**G1185C00**

FELPA UOMO GILDAN HEAVY CON CAPPUCCIO IN CONTRASTO

**270 g/m<sup>2</sup>** . 50% Cotone / 50% Poliestere prelavato. Il filato a getto d'aria dà una sensazione morbida e senza pilling. Cappuccio foderato in Jersey in colore in contrasto. Cordino grigio antracite piatto e nastro spigato. Tasche a marsupio. Polsini con doppia cucitura. Costine 1 x 1 con Spandex. Corpo asimmetrico per evitare la piega centrale.

**S - M - L - XL - XXL**



€ 19,28  
€ 16,68



**LV330**

FELPA CON CAPPUCCIO E ZIP

**300 g/m<sup>2</sup>** . 80% cotone / 20% poliestere. Striscia a contrasto lungo la manica. Cappuccio con interno a contrasto. Tasca a canguro. Fondo manica e fondo capo a costine.

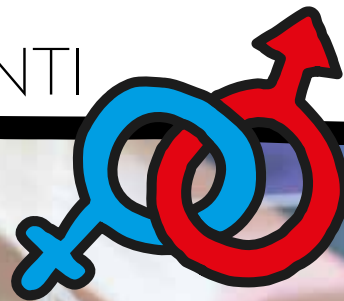
**S - M - L - XL - XXL**



S > XL = € 32,06 - XXL = € 39,96  
S > XL = € 38,06 - XXL = € 38,80

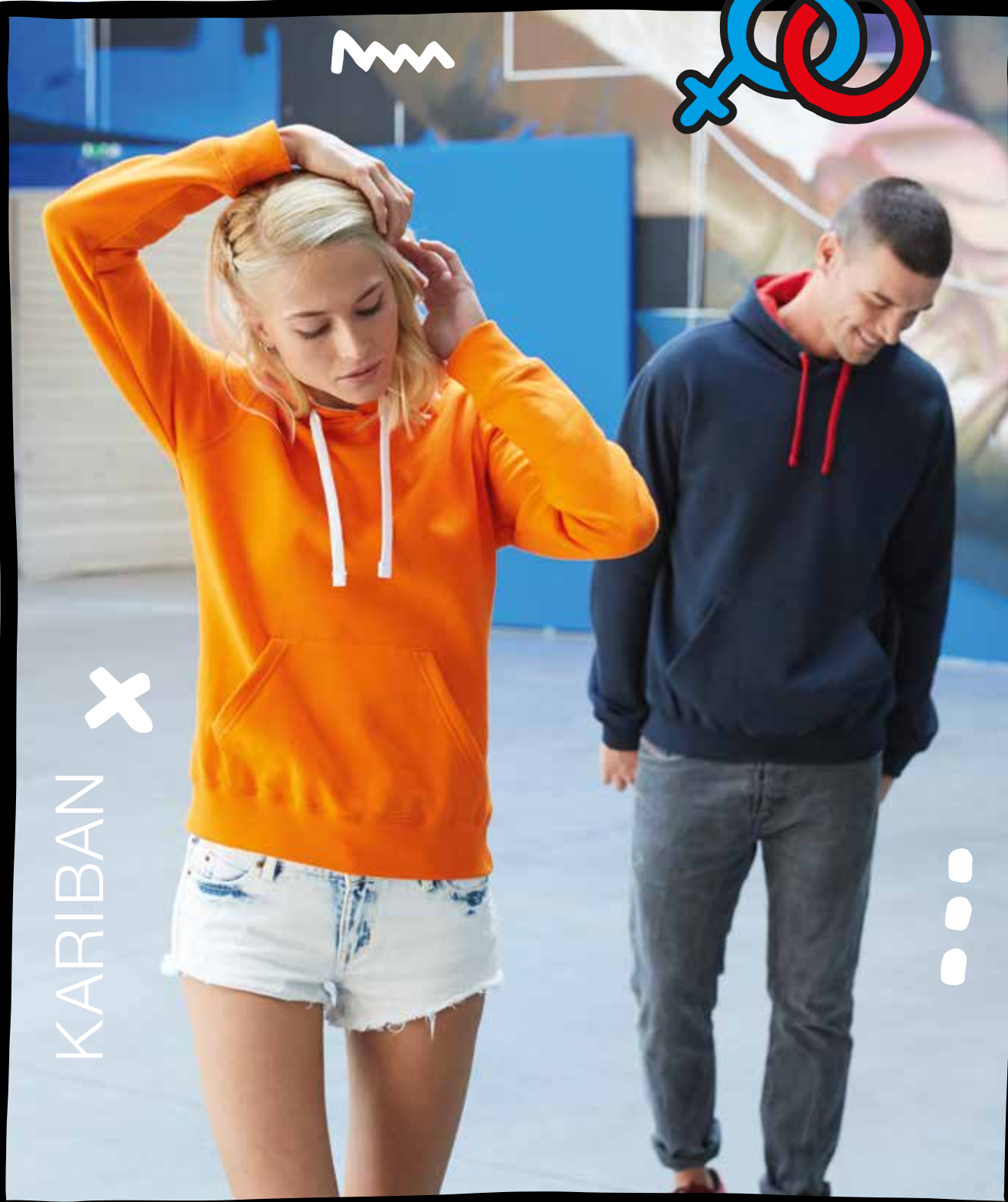


BICOLORI IN DIVERSE VARIANTI



FELPE

KARIBAN



FELPA  
CON CAPPUCCIO

280 g/m<sup>2</sup>. 80% cotone pettinato / 20% Poliestere. Felpa garzata. Tasca a marsupio con accesso auricolare. Polsini e girovita a coste. Cappuccio foderato a contrasto con cordoncino.



**K465**

DONNA

XS - S - M - L - XL - XXL

€ 28,00  
€ 28,02



**K446**

UOMO

XS - S - M - L - XL - XXL - 3XL - 4XL

€ 23,74  
€ 28,58

K453 > P.361



FELPA  
FULL ZIP

280 g/m<sup>2</sup> . 80% cotone pettinato / 20% Poliestere. Felpa garzata. Foro per auricolare nella tasca a marsupio e nel collo. Polsini e orlo a coste. Cappuccio foderato, bordato, con cordoncino a contrasto. Cerniera a contrasto YKK®.



**K467**

DONNA

**XS - S - M - L - XL - XXL**

👜 € 29,86  
📦 20 € 28,96



**K466**

UOMO

**XS - S - M - L - XL - XXL - 3XL - 4XL**

👜 € 29,86  
📦 20 € 28,96





# KARIBAN

ORGANIC

FELPE



## FELPA BIO CON CAPPUCCIO

**300 g/m<sup>2</sup>** . 80% cotone biologico / 20% poliestere certificato OCS Blended - Organic Content Standard. Felpa garzata. Taglio alla moda. 2 tasche a filetto sul davanti. Cappuccio foderato. Fondo manica, fondo capo e bordo del cappuccio a costine. Coulisse tono su tono. Nastrino di rinforzo a motivo spigato nel colletto e finitura a V sul collo. Passante sulla tasca anteriore e sul collo. Nessuna etichetta con il nome della marca sul colletto, solo una piccola etichetta con l'indicazione della taglia per semplificare la personalizzazione.



**NEW**



**K483**

DONNA

**XS - S - M - L - XL - XXL**



Colours = € 29,39 - Heather = € 30,59

Colours = € 29,86 - Heather = € 24,82



**K482**

UOMO

**S - M - L - XL - XXL - 3XL**



Colours = € 39,74 - Heather = € 33,99

Colours = € 28,96 - Heather = € 26,86





## FELPA BIO GIROCOLLO MANICHE RAGLAN

**NEW**

**300 g/m<sup>2</sup>** . 80% cotone biologico / 20% poliestere certificato OCS Blended - Organic Content Standard. Tessuto felpato non garzato (French Terry). Taglio alla moda. Collo, fondo manica e fondo capo a costine. Nastrino di rinforzo a motivo spigato nel colletto e finitura a V sul collo. Nessuna etichetta con il nome della marca sul colletto, solo una piccola etichetta con l'indicazione della taglia per semplificare la personalizzazione.



**K480**

UOMO

**S - M - L - XL - XXL - 3XL**



Colours = € 24,60 - Heather = € 28,60

Colours = € 22,92 - Heather = € 20,60



**K481**

DONNA

**XS - S - M - L - XL - XXL**



Colours = € 24,60 - Heather = € 28,60

Colours = € 22,92 - Heather = € 20,60

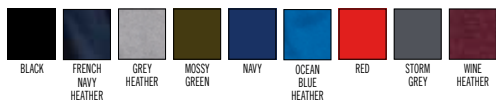
# KARIBAN

O R G A N I C



## FELPA BIO CON CAPPUCCIO E ZIP

**300 g/m<sup>2</sup>** . 80% cotone biologico / 20% poliestere certificato OCS Blended - Organic Content Standard.  
Felpa garzata. Taglio alla moda. 2 tasche a filetto sul davanti. Zip metallica. Fondo manica, fondo capo e bordo del cappuccio a costine, cappuccio foderato e con coulisse tono su tono. Nastrino di rinforzo a motivo spigato sull'interno del collo. Passante sulla tasca anteriore e sul collo. Nessuna etichetta con il nome della marca sul colletto, solo una piccola etichetta con l'indicazione della taglia per semplificare la personalizzazione.



### NEW



### K484

UOMO

**S - M - L - XL - XXL - 3XL**



Colours = € 36,90 - Heather = € 42,60



Colours = € 29,80 - Heather = € 30,12



### K485

DONNA

**XS - S - M - L - XL - XXL**



Colours = € 38,60 - Heather = € 40,20



Colours = € 20,82 - Heather = € 20,98



# 300 G M<sup>2</sup>



## KARIBAN



FELPE

### FELPA ZIP CON CAPPuccio

**300 g/m<sup>2</sup>** . 80% cotone pettinato / 20% Poliestere. Felpa garzata. Nastrino di rinforzo al collo a contrasto (Navy per Oxford Grey e Oxford Grey per tutte le altre colorazioni). Felpa con cappuccio foderato a nido d'ape. Tasche a marsupio. Polsini e orlo in costina. Cerniera YKK®.



#### K464

DONNA

**XS - S - M - L - XL - XXL**



White = € 29,44 - Colours = € 32,66



White = € 28,58 - Colours = € 29,58



#### K454

UOMO

**XS - S - M - L - XL - XXL - 3XL - 4XL**



White = € 38,00 - Colours = € 87,00



White = € 20,90 - Colours = € 29,89

K455 > P.360



## K442

LSF

### FELPA GIROCOLLO

**360 g/m<sup>2</sup>** . 80% Cotone pettinato / 20% Poliestere. Felpa garzata a basso restringimento. Lavaggio al silicone. Collo in costina e maniche Set-in. Nastro di rinforzo al collo in contrasto di colore (Contrasto in colore Heather Grey per tutte le varianti colore, escluso per la variante Oxford Grey dove il contrasto è nel colore Middle Grey). Collo, polsini e girovita in costina.

**XS - S - M - L - XL - XXL - 3XL - 4XL**



White = € 29,80 - Colours = € 36,10

White = € 28,89 - Colours = € 28,48



FELPE



## K444

LSF

### FELPA CON CAPPUCCIO FULL ZIP

**360 g/m<sup>2</sup>** . 80% Cotone pettinato / 20% Poliestere. Felpa garzata a basso restringimento. Lavaggio al Silicone. Nastro di rinforzo in contrasto al collo. Interno cappuccio in contrasto. Tasche frontali a marsupio. Polsini e girovita in costina. Zip YKK®.

**XS - S - M - L - XL - XXL - 3XL - 4XL**



White = € 46,90 - Colours = € 66,22

White = € 33,39 - Colours = € 66,88



## K443

LSF

### FELPA CON CAPPUCCIO

**360 g/m<sup>2</sup>** . 80% Cotone pettinato / 20% Poliestere. Felpa garzata a basso restringimento. Lavaggio al silicone. Nastro di rinforzo in contrasto al collo. Interno cappuccio in contrasto. Tasca frontale a marsupio. Polsini e girovita in costina.

**XS - S - M - L - XL - XXL - 3XL - 4XL**



White = € 87,96 - Colours = € 46,38

White = € 38,82 - Colours = € 38,95



KARIBAN



FELPE

FELPE  
FULL ZIP

**360 g/m<sup>2</sup>** . 80% cotone pettinato / 20% Poliestere. Felpa garzata a basso restringimento. Lavaggio al silicone. Vestibilità aderente con pannelli laterali a coste. Nastri di rinforzo al collo abbinato (tranne che per il White dove il nastro è in color Oxford Grey). Interno collo con righe a contrasto. 2 tasche anteriori. Polsini e orlo a costine. Cerniera lampo YKK®.



**K457**

DONNA

**XS - S - M - L - XL - XXL**



Oxford Grey € 48,60 / Oxford Grey = € 48,60

Oxford Grey € 46,48 / Oxford Grey = € 88,88

LSF



**K456**

UOMO

**S - M - L - XL - XXL - 3XL**



Oxford Grey € 50,98 / Oxford Grey = € 58,60

Oxford Grey € 40,78 / Oxford Grey = € 43,60

LSF

**BELLA+CANVAS**  
LOS ANGELES



**BE3909**

UNISEX TRIBLEND CON CAPPUCCIO FULL ZIP

**278 g/m<sup>2</sup>** . 50% Poliestere / 37,5% Cotone pettinato Ring-Spun / 12,5% Rayon. Full zip . Polsini e orlo in costina. Cerniera YKK®. Tasca a marsupio. Pile Triblend. Taglio attillato.

**XS - S - M - L - XL - XXL**



XS > XL = € 40,88 - XXL = € 49,80  
 XS > XL = € 38,88 - XXL = € 48,98

**BELLA+CANVAS**  
LOS ANGELES



**BE7501**

FELPA SPONGE FLEECE CON SPALLE SCOPERTE

**278 g/m<sup>2</sup>** . 50% Poliestere / 37,5% Cotone pettinato Ring-Spun / 12,5% Rayon, materiale Triblend (eccetto colori Marble: 85% Cotone pettinato Ring-Spun / 15% Poliestere). Capo prelavato. Maniche raglan con ampi polsini a costine, orlo in costina. Comoda vestibilità.

**S - M - L - XL**



€ 28,98  
 € 28,88



**K451**

FELPA CAPPUCCIO MELANGE FULL ZIP

**260 g/m<sup>2</sup>** . 52% Cotone pettinato / 48% Poliestere. Tessuto French Terry. Tasca a marsupio. Cappuccio foderato con coulisse in contrasto di colore. Polsini e girovita in costina.

**XS - S - M - L - XL - XXL - 3XL - 4XL**



€ 38,88  
 € 27,90

LSF



**NEW**



**250 g/m<sup>2</sup>** . 65% poliestere / 35% cotone pettinato ring spun. Nastrino di rinforzo a contrasto con cucitura. Fondo manica e fondo capo a costine. Etichetta sul collo adesiva staccabile.



**RU280M**

FELPA RAGLAN HD

**XS - S - M - L - XL - XXL**



€ 23,88  
 € 20,00





# KARIBAN

## M É L A N G E

FELPE



### FELPA CON CAPPUCCIO

**300 g/m<sup>2</sup>** . 60% Poliestere / 40% cotone. Felpa garzata mélange. Cappuccio interno foderato a nido d'ape. Nastrino al collo. Tasche a marsupio. Polsini e orlo in costina. Etichetta solo nel collo posteriore per facilitare la ri-etichettatura.

UOMO **K462**   **K463** DONNA  
S - M - L - XL - XXL - 3XL XS - S - M - L - XL - XXL



€ 39,90



€ 35,98



€ 32,95



€ 28,78

BLUE  
HEATHERDARK GREY  
HEATHERDARK RED  
HEATHERGREEN  
HEATHERTROPICAL  
BLUE  
HEATHER

### FELPA CON CAPPUCCIO FULL ZIP

**300 g/m<sup>2</sup>** . 60% Poliestere / 40% cotone. mélange. Cappuccio interno a nido d'ape. Nastrino al Collo a nastro. Tasche a marsupio. Polsini e orlo in costina. Etichetta solo nel collo posteriore per facilitare la ri-etichettatura.

UOMO **K460**   **K461** DONNA  
S - M - L - XL - XXL - 3XL XS - S - M - L - XL - XXL



€ 48,82



€ 38,04



€ 46,86



€ 38,30

BLUE  
HEATHERDARK GREY  
HEATHERDARK RED  
HEATHERGREEN  
HEATHERTROPICAL  
BLUE  
HEATHER



## KV2302



FELPA UOMO COLLO 1/4 ZIP

**280-290 g/m<sup>2</sup>** . 80% Cotone / 20% Poliestere. Capo sottoposto a lavaggio speciale per ottenere un tocco più morbido e un Look Vintage. Tessuto mano pesca. Felpe garzata. Nastrino di rinforzo al collo. Tessuto strutturato in contrasto all'interno del colletto. Tasche laterali. Polsini e girovita in costina. Fuori produzione. Nessun riassortimento previsto

**S - M - L - XL - XXL - 3XL**



1 € 82,88  
20 € 82,88



## KV2303



FELPA UOMO FULL ZIP

**280-290 g/m<sup>2</sup>** . 80% Cotone / 20% Poliestere. Felpe garzata. Tessuto morbido effetto mano pesca e Look Vintage. Interno del collo in tessuto operato in contrasto. Nastrino al collo. 2 tasche laterali. Polsini e girovita in costina. Fuori produzione. Nessun riassortimento previsto

**S - M - L - XL - XXL - 3XL**



1 € 69,26  
20 € 38,82



# KARIBAN *Vintage*



## KV2310

FELPA SHERPA FULL ZIP CON CAPPUCCIO FODERATO

**380 g/m<sup>2</sup>** . 60% Cotone / 40% Poliestere. Felpe Sherpa con cappuccio e corpo foderato. Look vintage. Tasche a marsupio. Tasca sul petto a destra. Full zip in metallo dal look vintage. Costina al collo, ai polsini e all'orlo. Peso medio taglia L : 1340 g.

**XS - S - M - L - XL - XXL - 3XL**



1 € 169,24  
5 € 132,88

I prodotti sono stati sottoposti a un trattamento speciale che conferisce un aspetto volutamente invecchiato. Tale metodo artigianale comporta variazioni di colore da un prodotto all'altro, rendendo ogni pezzo unico e irripetibile.



# KARIBAN

## *Vintage*



FELPE

## FELPE ZIP CON CAPPuccio

**280-290 g/m<sup>2</sup>** . 80% cotone 20% Poliestere. Indumento lavato con tessuto manopescato vellutato per un tocco più morbido e aspetto vintage. Felpa garzata. Nastri al collo. Cappuccio interno a contrasto in tessuto operato. Cordoncino interno a contrasto. Maniche a giro. Tasca a marsupio. Polsini e girovita.


**KV2301**

**DONNA**
**XS - S - M - L - XL - XXL**


€ 62,96



€ 49,78


**KV2300**

**UOMO**
**S - M - L - XL - XXL - 3XL**


€ 68,80



€ 48,88

VINTAGE  
BLUEVINTAGE  
CHARCOALVINTAGE  
GREENVINTAGE  
GREYVINTAGE  
NAVYVINTAGE  
RED

# FRENCH TERRY

## LEGGERO E FLUIDO

PER UN  
LOOK DI  
TENDENZA

FELPE



KARIBAN



**K449**

LSF

FELPA CAPPUCCIO FULL ZIP  
FRENCH TERRY

**280 g/m<sup>2</sup>** . 80% Cotone pettinato / 20% Poliestere. Tessuto French Terry a basso restringimento. Tasca a marsupio. Cappuccio foderato con coulisse. Polsini e girovita in costina.

**XS - S - M - L - XL - XXL - 3XL - 4XL**



€ 37,80  
€ 30,82



KARIBAN



**K450**

LSF

FELPA FULL ZIP FRENCH TERRY

**280 g/m<sup>2</sup>** . 80% Cotone pettinato / 20% Poliestere. Tessuto French Terry a basso restringimento. Maniche raglan. 2 tasche frontali. Polsini e girovita in costina.

**XS - S - M - L - XL - XXL - 3XL - 4XL**



€ 38,34  
€ 28,88

B&C  
COLLECTION



**CGWM646**

PST

SPIDER / MEN

**280 g/m<sup>2</sup>** . 80% Cotone pettinato / 20% Poliestere. Felpe full zip. Perfect Sweat Technology: tessuto di altissima qualità per un'elevata facilità di stampa, comfort e resistenza. Collo alto. Collo e polsino e orlo inferiore in costina 2x2. Cuciture rinforzate. 2 tasche laterali. Cuciture laterali. \*\*3XL non disponibile in Colore Used Brown.

**S - M - L - XL - XXL - 3XL\*\***



€ 35,62  
€ 30,82



# FRENCH TERRY



FELPE



## FELPA CON CAPPuccio SENZA MANICHE



**K452**

LSF

**280 g/m<sup>2</sup>** . 80% Cotone pettinato / 20% Poliestere. Tessuto French Terry a basso restringimento. Tasca a marsupio. Collo a imbuto. Doppie cuciture sui bordi e finiture a triplo ago. Design con pannelli laterali.

**XS - S - M - L - XL - XXL - 3XL - 4XL**



€ 20,49  
€ 24,98

## BERMUDA



**K710**

LSF

**280 g/m<sup>2</sup>** . 80% Cotone pettinato / 20% Poliestere. Tessuto French Terry a basso restringimento. Girovita alta con coulisse. 2 tasche anteriori con bordi grezzi. 1 tasca posteriore. Finitura a doppio ago.

**XS - S - M - L - XL - XXL - 3XL - 4XL**



€ 23,96  
€ 20,38